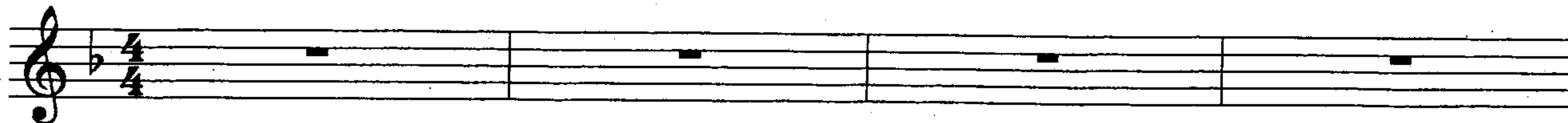


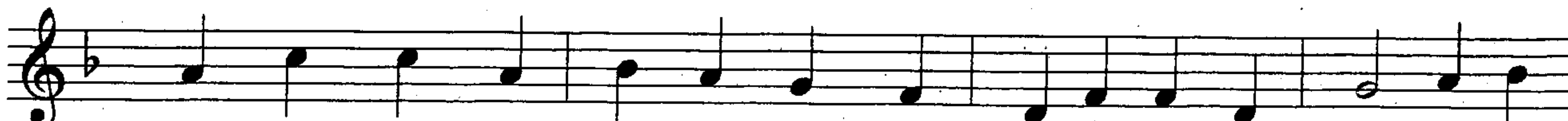
Jeki - Lied Chorstimme

Martin Schönfeldt

Einleitung



Strophen 1-4

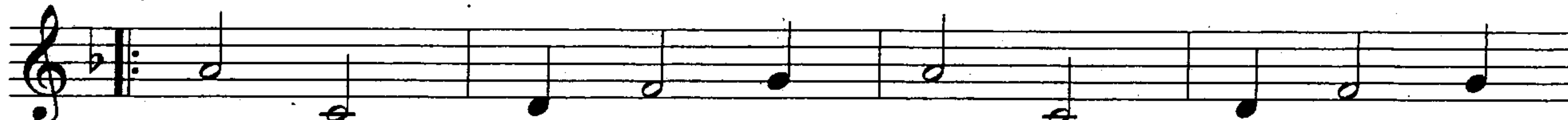


Ham-burgs Kin - der le - sen, schrei - ben, rechnen und noch mehr: Je-dem
Gei - gen, Schlag-zeug und Gi - tar - ren spielen in der Band un-ser
Wenn die gan - ze Stadt erst mit - macht und mit uns jetzt singt, bis an
Lie - bes Pu - bli - kum, ihr wart ge - leh-rig und sehr klug, ein-mal



Kind ein Ins - tru - ment, das ist nicht schwer! _____
Lied, bis dass ein je - der es gut kennt! _____
Als - ter und an El - be al - les swingt! _____
hört ihr's noch, doch dann ist's auch ge - nug! _____

Refrain



Vie - le schö - ne, be - son - d're Tö - ne er -
Je - KI - Lied, singt doch ein - fach mit, passt gut



freu - en heu - te eu - er Ohr, Un - ser
auf, wir spie-len es mal vor:

Instrumentalteil in D

2 mal 8 Takte

da capo (Einleitung = Zwischenspiel)

